



PN 10/16 - DN 50...2000

KAT-A 5028

Особенности и преимущества продукции

- С двусторонним фланцевым соединением по EN, ANSI, BS, SABS
- Для лёгкого монтажа и демонтажа арматуры
- Для передачи сил трубы

Материалы

- Муфта: DN 50...140 - ВЧШГ EN-GJS-400-15 (GGG-40); DN 150 и более - Сталь прокатная
- Фланец: Сталь прокатная
- Замыкающее кольцо: DN 50...300 - ВЧШГ EN-GJS-400-15 (GGG-40); DN350 и более - Сталь прокатная
- Втулка: Сталь прокатная
- Крепёж замыкающего кольца: Нержавеющая сталь A2 (304)
- Уплотнения: EPDM
- Крепёж: Сталь 4.8, гальванически оцинкованная

Защита от коррозии

- Внутри и снаружи эпоксидное покрытие

Вариант

- Большие диаметры по запросу
- Другие ступени давления по заказу

Область применения

- Подземная установка
- Колодезная установка
- Установка в сооружении



Испытания и сертификация

- Испытано и зарегистрировано WRAS
- Эластомеры и покрытия сертифицированы по BS 6920 (WRAS) и разрешены к применению в питьевой воде
- Произведено в соответствии с AWWA C 219

Примечание

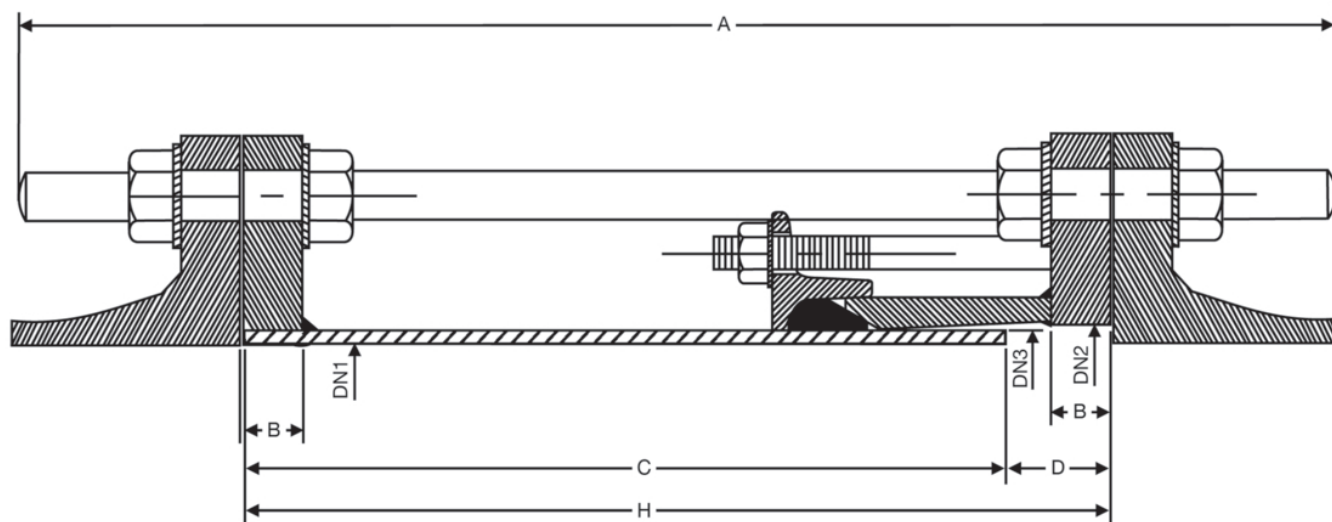
Для надлежащей установки и безопасной эксплуатации необходимо соблюдать инструкции по монтажу и эксплуатации: "Инструкция по монтажу и эксплуатации арматуры"

Допустимые параметры режима эксплуатации

Ду	Ру	Макс. допустимое раб. давление	Макс. допустимая раб. температура для нейтр. жидкости
		[бар]	[°C]
50...2000	10	10	60
50...2000	16	16	60



Чертёж



Технические данные

PN 10

DN	125	150	200	250	300	350	400	450	500	600	700	800
DN1	131	156	210	264	315	346	396	447	498	600	698	800
DN2	147	172	226	280	331	369	419	470	521	623	724	826
DN3	140	165	219	273	324	356	406	457	508	610	711	813
Толщина стенки втулки [мм]	4,2	4,2	4,5	4,5	4,5	4,5	4,5	4,5	4,5	4,5	6	6
B [мм]	14	16	16	19	19	23	24	24	25	25	25	25
C [мм]	165	165	165	175	175	250	250	250	250	250	250	250
H мин. [мм]	165	165	165	175	175	250	250	250	250	250	250	250
C + D реком. [мм]	185	185	185	195	195	275	275	275	275	275	275	275
H макс. [мм]	205	205	205	215	215	300	300	300	300	300	300	300
Анкерные болты	4x M16x300	4x M20x320	4x M20x320	4x M20x330	4x M20x330	4x M20x420	4x M24x450	4x M24x450	4x M24x450	4x M27x480	4x M27x480	6x M30x500
Вес [кг]	16	23	31	34	43	49	77	95	111	135	168	200

В сочетании с VAG ZETA®, MONO и CEREX®-L обязательно применение фланцевого адаптора

PN 10

DN	900	1000	1200	1400	1500	1600	1800	2000
DN1	901	1003	1202	1399	1500	1599	1799	1995
DN2	927	1029	1232	1433	1523	1633	1833	2031
DN3	914	1016	1219	1420	1520	1620	1820	2020
Толщина стенки втулки [мм]	6	6	8	8	10	10	10	12
B [мм]	25	27	35	45	55	60	60	60
C [мм]	250	260	280	310	350	350	350	350
H мин. [мм]	250	260	280	310	350	350	350	350
C + D реком. [мм]	275	290	310	340	380	380	380	380
H макс. [мм]	300	320	340	370	410	410	410	410
Анкерные болты	7x M30x520	7x M33x560	8x M36x610	9x M39x670	9x M39x750	8x M45x750	11x M45x770	12x M45x800
Вес [кг]	225	298	496	610	1280	1250	1300	1490

В сочетании с VAG ZETA®, MONO и CEREX®-L обязательно применение фланцевого адаптора



Технические данные

PN 16

DN	50	65	80	100	125	150	200	250	300	350	400	450
DN1	53	69	82	106	131	156	210	264	315	346	396	447
DN2	67	83	96	121	147	172	226	280	331	369	419	470
DN3	60	76	89	114	140	165	219	273	324	356	406	457
Толщина стенки втулки [мм]	3,2	3,2	3,2	3,9	4,2	4,2	-	4,5	4,5	4,5	4,5	4,5
B [мм]	12	12	12	12	14	16	16	19	19	23	24	24
C [мм]	165	165	165	165	165	165	165	175	175	250	250	250
H мин. [мм]	165	165	165	165	165	165	165	175	175	250	250	250
C + D реком. [мм]	185	185	185	185	185	185	185	195	195	275	275	275
H макс. [мм]	205	205	205	205	205	205	205	215	215	300	300	300
Анкерные болты	4x M16x300	4x M16x300	4x M16x300	4x M16x300	4x M16x300	4x M20x320	4x M20x320	4x M24x350	4x M24x350	4x M24x450	4x M27x470	4x M27x470
Вес [кг]	9	10	12	13	16	23	33	38	44	71	88	99

В сочетании с VAG ZETA®, MONO и CEREX®-L обязательно применение фланцевого адаптора

PN 16

DN	500	600	700	800	900	1000	1200	1400	1500	1600	1800	2000
DN1	498	600	698	800	901	1003	1202	1399	1500	1599	1799	1995
DN2	521	623	724	826	927	1029	1232	1433	1523	1633	1833	2031
DN3	508	610	711	813	914	1016	1219	1420	1520	1620	1820	2020
Толщина стенки втулки [мм]	4,5	4,5	6	6	6	6	8	8	10	10	10	12
B [мм]	25	25	25	25	25	27	35	45	55	60	60	60
C [мм]	250	250	250	250	250	260	280	310	350	350	350	350
H мин. [мм]	250	250	250	250	250	260	280	310	350	350	350	350
C + D реком. [мм]	275	275	275	275	275	290	310	340	380	380	380	380
H макс. [мм]	300	300	300	300	300	320	340	370	410	410	410	410
Анкерные болты	4x M30x500	4x M33x520	4x M33x520	6x M36x550	7x M36x570	7x M39x610	8x M45x680	9x M45x730	9x M52x800	8	11	12x M56x890
Вес [кг]	131	175	184	220	245	331	559	665	1280	1320	1500	1750

В сочетании с VAG ZETA®, MONO и CEREX®-L обязательно применение фланцевого адаптора